



Bildungszentrum Limmattal

Logistik und Technologie

16.11.23

Konzept n47e8





Bildungszentrum Limmattal

Herzlich willkommen am Bildungszentrum Limmattal



Besart Lutisi

**Lehrperson Logistik
LMS Verantwortlicher**



Themenübersicht

- Unterrichtskonzept n47e8
- Unterrichten mit dem LMS
- Forschungsraum
- Fragen



Bildungszentrum Limmattal

Unterrichtskonzept n47e8

Lernen am BZLT





Lernen am BZLT

- **Selbstverantwortlich** – Die Lernenden übernehmen die Hauptrolle im Lernprozess
- **individuell** - Die persönlichen Lernvoraussetzungen werden berücksichtigt
- **Kompetenzorientiert** – Die Lernenden entwickeln fachliche und überfachlichen Kompetenzen



Lernen am BZLT

- **Reflektiert** – Selbsteinschätzung als zentraler Erfolgsfaktor für den Lernerfolg
- **Sozial** – Lernen im Team mit Kolleginnen und Kollegen

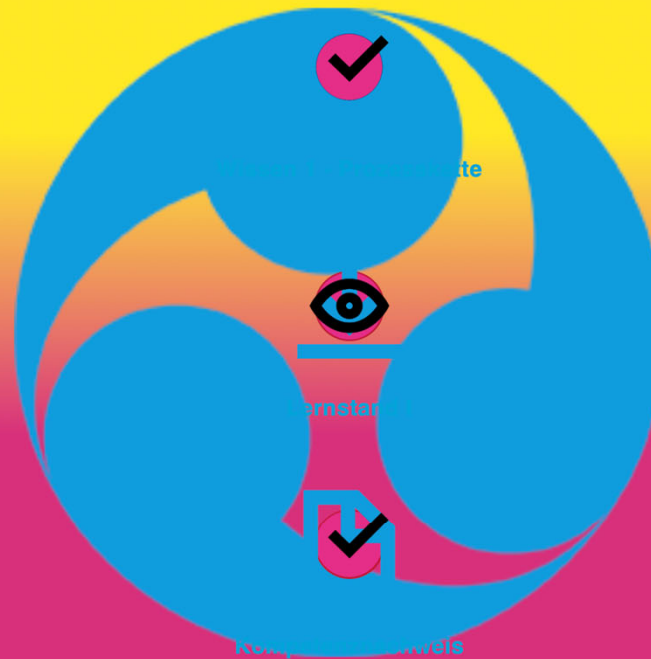


Missions Handlungskompetenzen entwickeln






Wissen 2 - TUL Prozesse



Information



 Bildungszentrum
Limmattal

Information  

 Missions

 Forschungsraum

 Chronik

 Training

 Master

 Institut

 Hilfe

 Datenschutzerklärung

~

Typische Situation

Ihr Lehrbetrieb hat die Aufgabe, alle Kunden termingerecht und in einer einwandfreien Qualität beliefern zu können.

Im ersten Lehrjahr möchte Ihr/e Berufsbildner/-in, dass Sie einen Gesamtüberblick über die vier Hauptprozesse der Logistik (Beschaffung, Produktion, Distribution und Entsorgung) bekommen.

Handlungsnotwendige Kenntnisse (Hanok)

- Sie können die vier Bereiche der Logistik Prozesskette in der richtigen Reihenfolge nennen.
- Sie können je zwei Tätigkeiten den vier Bereichen der Logistik Prozesskette zuordnen.
- Sie erklären, was man unter "TUL" Prozesse im Zusammenhang mit den Logistik Prozessen versteht.
- Sie kennen den englischen Begriff "Supply Chain" und wissen die Bedeutung auf Deutsch.

Lebens- und berufsspezifische Kompetenzen (LBK)

- Sie können Zusammenhänge der Logistik Prozesskette erklären.
- Ich bewege Güter in vorgegebenen Arbeitsprozessen und stelle einen nahtlosen Übergang vom vorangehenden zu den nachfolgenden Prozessschritten sicher.



Workshops

Vernetzen, anwenden, vertiefen





Bildungszentrum Limmattal

Coaching Individuelle Förderung





Unterrichtsräume Lernbedürfnisse





Bildungszentrum Limmattal

Digitale Lernumgebung

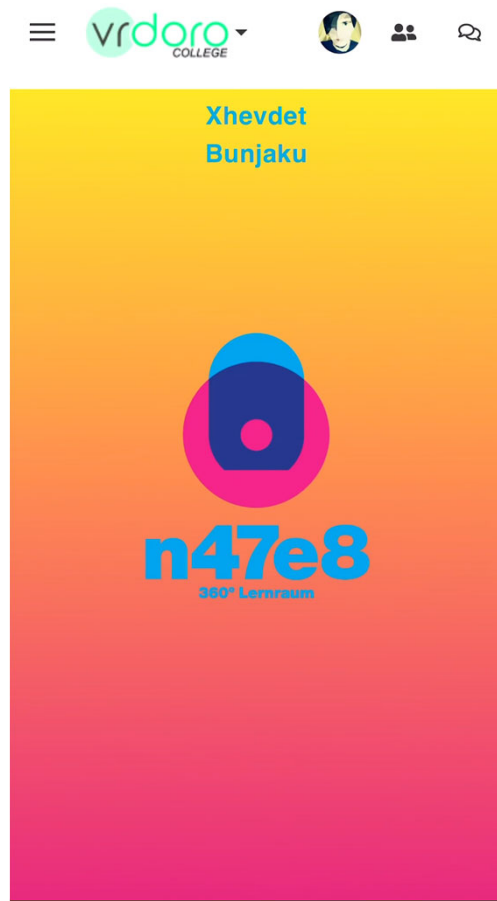




Digitale Lernumgebung

- LMS (Learning Management System)
- Office365 (Teams, outlook, ..)
- IsTest2

Wie werden die Lernwände genutzt?



Lernen durch Bewegung im Forschungsraum







Bildungszentrum Limmattal

**Herzlichen
DANK**